

Armação da escada  
escala 1:25

DETALHAMENTO DA ESCADA DO PRIMEIRO  
PAVIMENTO, REPETIR ARMAÇÃO ATÉ O  
PAVIMENTO COBERTURA, OU SEJA,  
MULTIPLICAR QUANTITATIVOS POR QUATRO (x4)

Relação do aço

ESCADA

AÇO	N	DIAM (mm)	QUANT (Barras)	UNIT (cm)	C.TOTAL (cm)
CA50	1	8.0	6	308	1848
	2	8.0	4	128	512
	3	8.0	36	126	4536
	4	8.0	36	128	4608
	5	8.0	6	251	1506
	6	10.0	7	521	3647
	7	10.0	7	483	3381
	8	10.0	7	165	1155
	9	10.0	7	465	3255
	10	10.0	7	151	1057
	11	10.0	7	498	3486

Resumo do aço

AÇO	DIAM (mm)	C.TOTAL (m)	PESO (kg)
CA50	8.0	130.1	51.3
	10.0	159.9	98.5

PESO TOTAL  
(kg)

CA50 149.9

Volume de concreto (C-25) = 2.27 m³

Área de forma = 20.71 m²

MULTIPLICAR QUANTITATIVOS POR QUATRO (x4)

NOTAS GERAIS :

PARA TODAS AS PARTES DA OBRA :

1. CONCRETO Fck=25.0 MPa (250 kgf/cm²); FATOR ÁGUA/CEMENTO MÁXIMO = 0.6 l/kg. CONSUMO MÍNIMO DE CIMENTO = 350Kg/m³.

2. EFETUAR CURA DO CONCRETO POR UM PERÍODO NÃO INFERIOR A 7 DIAS, MANTENDO UMEDECIDA A SUPERFÍCIE E/OU PROTEGENDO-A;

3. USAR DISTANCIADORES PARA GARANTIR OS COBRIMENTOS INDICADOS;

LAJES :

VIGAS E PILARES:

BLOCOS:

COBRIMENTO : 2,5cm

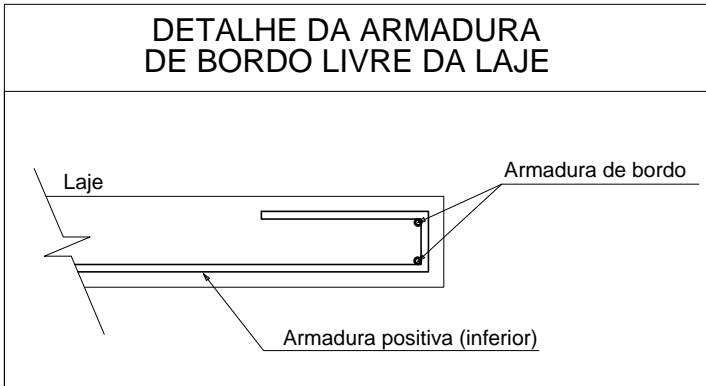
COBRIMENTO : 3,0cm

COBRIMENTO: 4,0cm

4. CONFIRAR MEDIDAS NO LOCAL ANTES DE EXECUTAR OS SERVIÇOS;

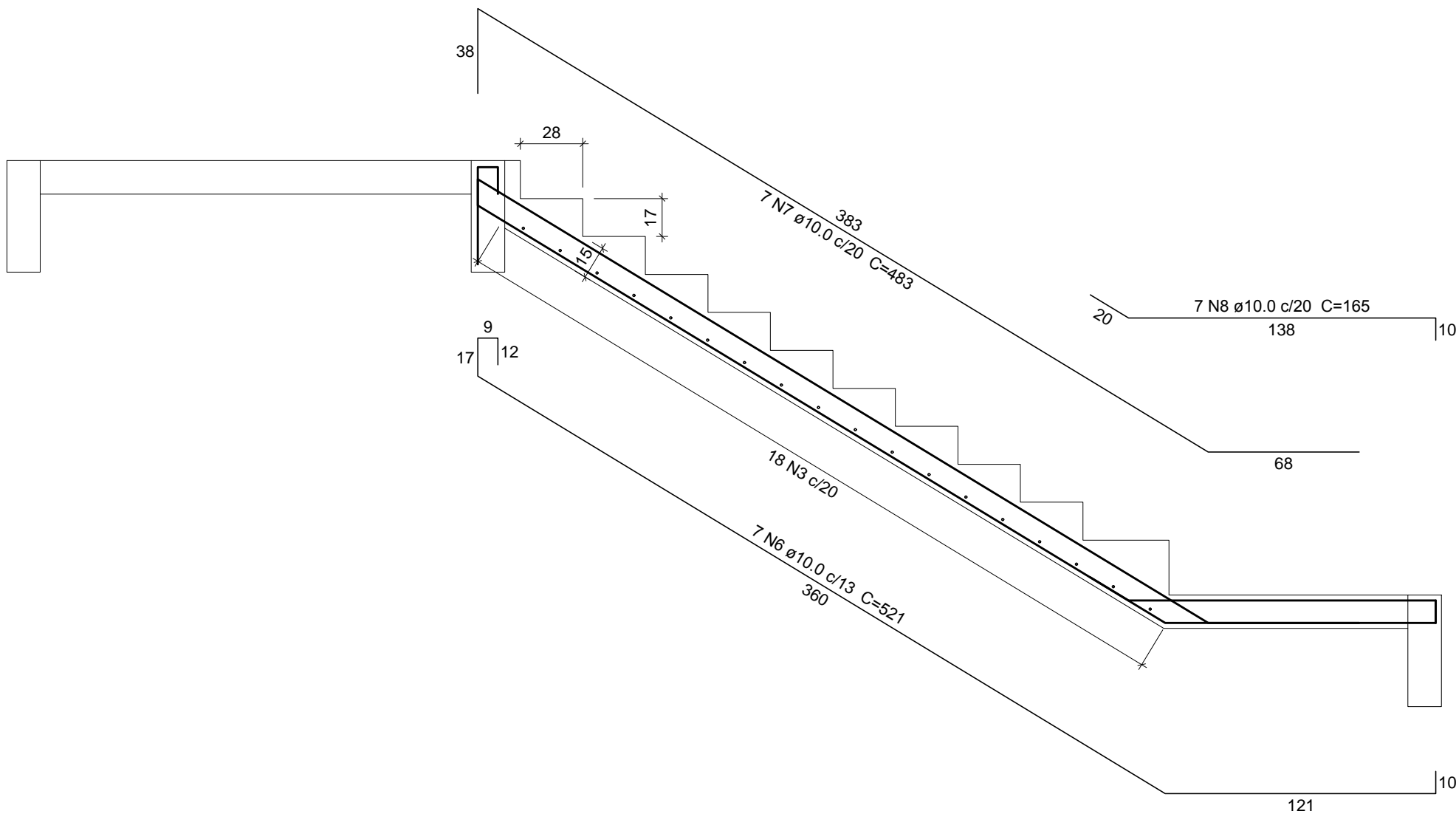
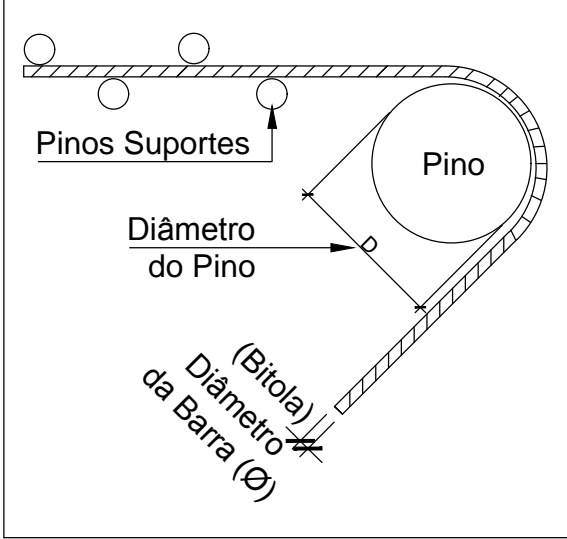
5. TODAS AS PEÇAS ESTRUTURAIS DEVERÃO TER AS DIMENSÕES MÍNIMAS MENCIONADAS NESTE PROJETO;

6. A EXECUÇÃO DA ESTRUTURA DEVERÁ OBEDECER AS PRESCRIÇÕES DA NBR-6118:2014.

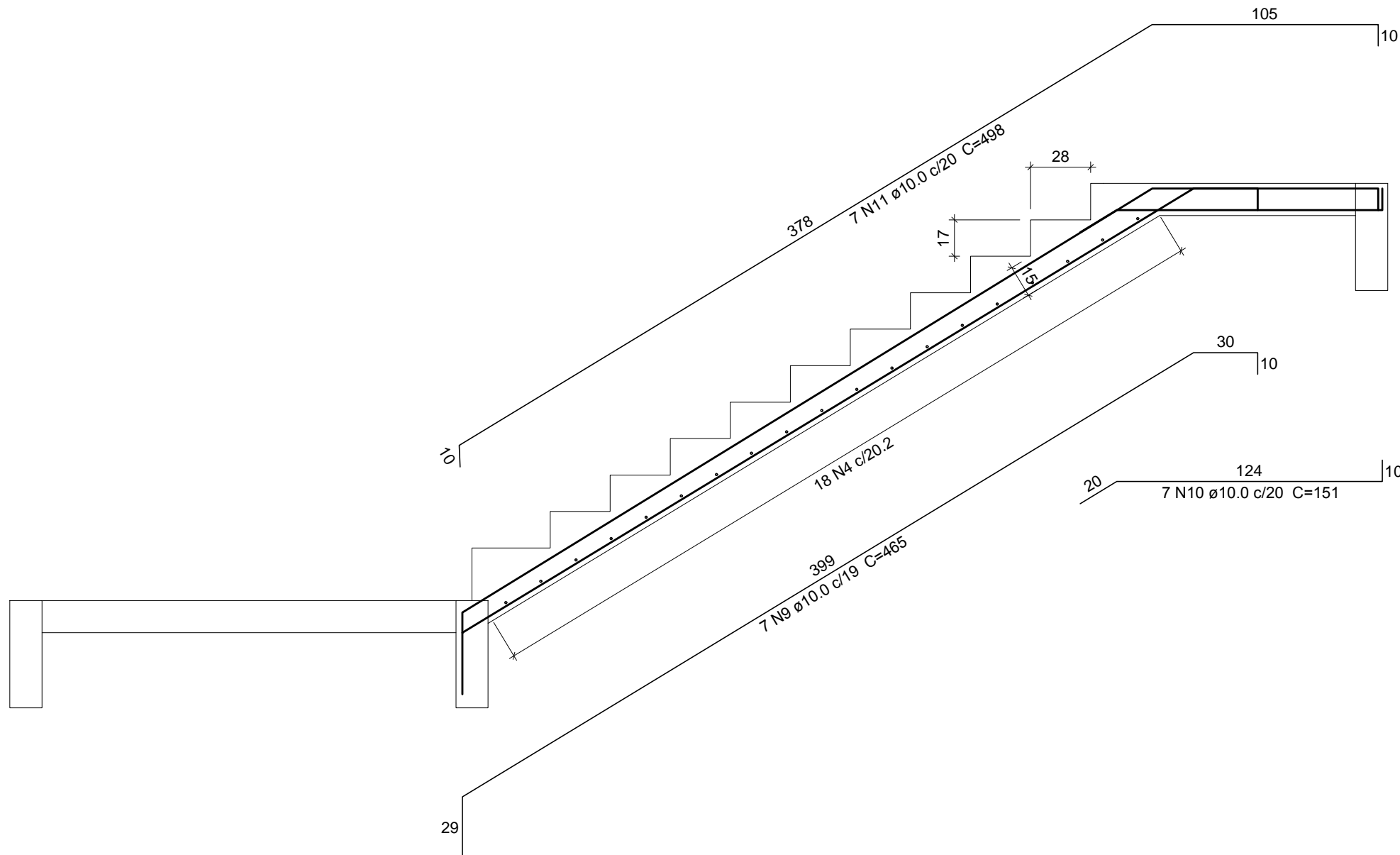


DOBRAMENTO DO AÇO

Bitola (mm)	Diâmetro (Ø) dos pinos de dobramento (mm)	
	CA 50	CA 60
5.0		30
6.3	32	
8.0	40	48
10.0	50	
12.5	63	
16.0	80	
20.0	160	
25.0	200	
32.0	256	



Corte A-A  
escala 1:25



Corte B-B  
escala 1:25

LOCALIZAÇÃO DA EMPRESA:		COORDENADOR DE CONTRATO - JOSÉ CARLOS DA ROCHA RNP - 050093923-3	
RESPONSÁVEL TÉCNICO - ALESSANDRE M. ASSIS PEREIRA RNP - 050066749-7		ENGENHEIRO - LEILSON REZENDE RNP - 050082575-0	
ALTERAÇÕES:			
03			
02			
01			
NÚMERO	DATA	RESPONS.	TIPO E LOCAL DA ALTERAÇÃO
COORDENADORA DE PLANEJAMENTO, PROJETO E OBRAS - ARQ. MÁRCIA ELIZABETH PINHEIRO CAU- A21369-4			
CHEFE DO NÚCLEO DE PROJETOS - ARQ. ROSANA DE LEO CAU- A18234-6			
NOME DO PROFISSIONAL			
CENAM		CÓDIGO	
LOCAL: CAMPUS DE ONDINA		CÓDIGO: SALVADOR/BA	
NOME DO PROFISSIONAL		R00	
ARMAÇÃO DA ESCADA (x4)		CÓDIGO	
ESTRUTURA CONCRETO		PROJETO EXECUTIVO	
DATA: 07/2016		ESCALA DO DESENHO: INDICADA	
DESENHO: LEILSON REZENDE		CONFIRADO POR: -	
		26/33	